

# CAR CRASH CAMERA CCC 1

- 🇬🇧 Mini digital video recorder
- 🇩🇪 Mini digitaler Videorekorder
- 🇮🇹 Mini digitale video recorder
- 🇫🇷 Mini enregistreur vidéo digital
- 🇪🇸 Mini Grabador de Video Digital



CE

**Pro  
User**



# USER MANUAL

IMPORTANT: READ THESE INSTRUCTIONS BEFORE USE AND RETAIN FOR FUTURE REFERENCE.

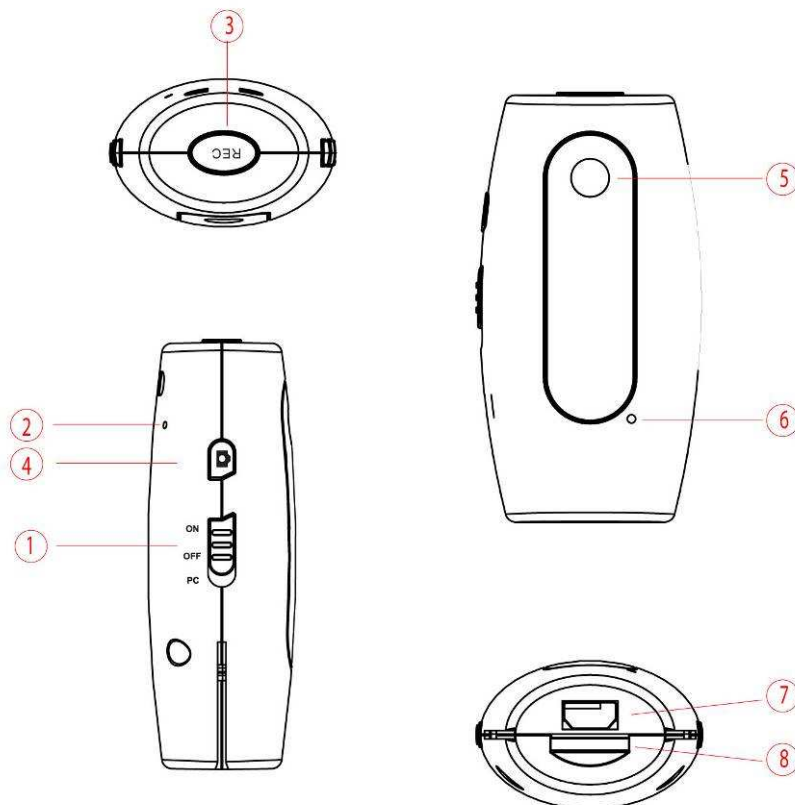
## 1. INTRODUCTION

Thank you for purchasing CCC 1 Mini Digital Video Recorder (DVR).  
CCC 1 is a thumb size digital video recorder. It's is a Wearable ALL-IN-ONE (Digital Camera + Digital Video Recorder) Device.

## 2. CONTENTS

- 1 x Mini Digital Video Recorder
- 1 x USB Cable
- 1 x Power Cable
- 1 x Mounting Bracket
- 1 x User Manual
- 1 x Installation CD
- 1 x Micro SD card (2GB)

## 3. LOCATION OF CONTROL



1. ON/OFF/ PC SWITCH
2. LED INDICATOR
3. RECORD BUTTON
4. SNAP SHOT BUTTON
5. CAMERA
6. MICROPHONE
7. MINI USB SOCKET
8. MICRO SD CARD SLOT

## 4. INSTALLATION

When choosing a location to mount the unit, make sure the unit is in an area that will not obstruct your vision while driving.



1. Before mounting, clean the mounting surface well.
2. Position the suction mount to the smooth surface which suits your requirement.
3. Press the suction cap against the smooth surface and press the lock down to attach and fix the mount to the surface.
4. Snap in the unit to the suction mount.
5. Adjust the mounting arms to face the camera lens of your unit towards the front of your car.
6. Route the power cable to the vehicle's cigarette lighter socket/12V power outlet. The cable must not interfere with the safe operation of the vehicle.
7. Insert the small 12 Volt mini USB end of the power cable into the mini USB socket of the unit.
8. Plug the 12 Volt cigarette lighter plug into the vehicle's cigarette lighter socket.

To maximize the effectiveness of the suction mount, it is recommended that the application be performed under the following conditions:

- Surface temperature should be between 21 and 38 degrees Celsius.
- Application below 10 degrees should be avoided.
- Application should not occur in direct sunlight.

Mounting should be protected from exposure to direct sunlight for a period of 24 hours.

## 5. BATTERY CHARGING

Before using the CCC 1, you must first charge its built-in Lithium rechargeable battery directly from a running computer via mini USB Cable (provided), or charging via your car electrical system. Complete Charging time takes 4 hours.

a) Follow these steps for Computer Connection:

1. Use the mini USB cable to connect CCC 1 to a computer. Insert the small end of the mini USB cable into the socket at the bottom of the unit, the large end at the computer's USB input.
2. The LED on CCC 1 illuminates while the unit is charging and full.

b) This unit comes with a cigarette cable, so you can also charging the unit by connecting it to car electrical system while using for recording.

Note: If the ON/OFF/PC switch is set to OFF position while charging, the LED will light in a weaker luminance state.

## 6. MICRO SD MEMORY

Insert Micro SD Card (2GB micro SD card is provided with the unit) into the Memory Card Slot.

- 1) Set the ON/OFF/PC switch to OFF.
- 2) Insert the Micro SD Card as shown.
- 3) To remove the card, push it in gently so that it ejects.

Note: - Do not remove the card during playback or while the power is on.

- Make sure Micro SD Card is inserted into the Micro SD Card slot properly before starting video recording and snap shot.
- 2GB SD card can support about 1 hour video recording.

Micro SD CARD



## 7. VIDEO RECORDING

Follow the below steps for Video recording:

- 1) Set the ON/OFF/PC Switch to ON.

After switching the Power to ON, the red indicator LED will light on, about 5 seconds later, the LED will blink once indicates CCC1 is ready for video recording.

- 2) Press REC button to start recording  
The LED will flash while recording.

- 3) Press the REC button again to stop recording.

The LED stops flashing and keep illuminate, indicating that the video file is being saved to memory.

Note: SD card will be overwritten once reaches its end and old recording date will be erased as well, the most previous date will be erase firstly.

Remark: While Video recording, surrounding sound is recorded **simultaneously**.

## 8. SNAP SHOT

Follow the below steps for Snap Shot:

1) Set the ON/OFF/PC Switch to ON.

After switching the Power switch to ON, the red indicator LED will light on, about 5 seconds later, the LED will blink once indicates CCC1 is ready for video recording.


2) Press SNAP SHOT button for Photo Capture.

The LED flashes once while each photo capturing and the picture is being saved to memory.

Remark: Before photo capturing, make sure you have faced the camera lens to the object and do not swage the unit when press the SNAP SHOT button.

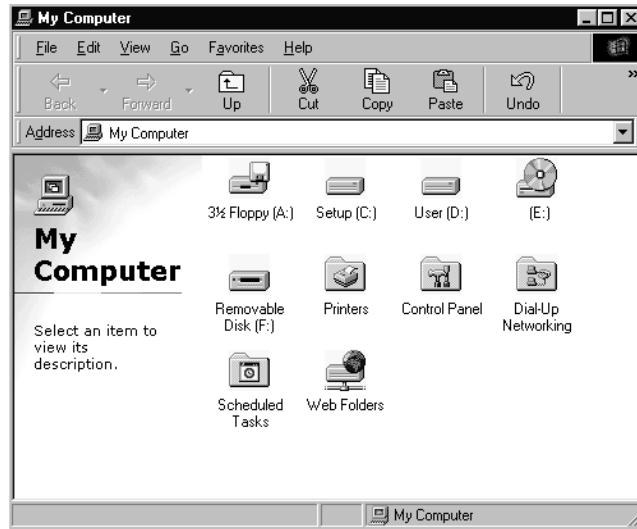
## 9. FILE RETRIEVAL

To view your recording videos and pictures, you can connect CCC 1 to a computer via the USB Cable by below steps:

1. Set the ON/OFF/PC Switch to PC position.
2. Press and hold the SNAP SHOT button while connect the unit and computer.
3. Red indicator LED will illuminate.
4. When  icon appears on the right bottom corner of the windows, which indicates the communication between the unit and computer has been built.
5. Copy the files to your computer and follow the regular file retrieval steps.

If video file is not able to be viewed, you can download the appropriate video codec pack to support AVI files. The CCC 1 does not require any proprietary software interface. Your operation system will automatically read the Micro SD Card memory just like it would be USB Memory drive.

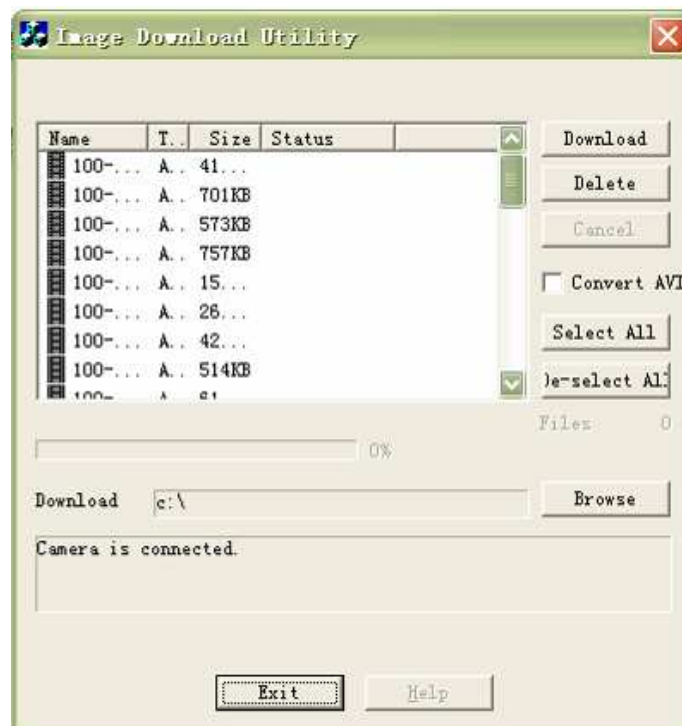
Depending on your operating system, Driver Installation message may appear as the new USB Device hardware is detected. Once the installation finished, there exists a "Removable Disk" under the "My Computer" folder.



## 10. WEBCAM FUNCTION

CCC 1 can serve as a Webcam/ PC CAM.

- 1) Install the software in the provided CD on your computer.
- 2) Set the ON/OFF/PC Switch to PC position.
- 3) Insert the large end of mini USB Cable at the USB socket of computer.
- 4) While pressing REC button, simultaneously, insert the small end of the mini USB cable into the socket at the bottom of the unit, red LED will light.
- 5) After that, there will be a popup window with the message of "Image Download Utility".
- 6) Release REC button and click Exit to close it.



Remark: CCC 1 is recognized by the operating system as Video Device rather than a disk drive. The Webcam can be integrated into Chat programs including MSN Messenger and Skype. For some Chat or Conferencing applications, you need to 'initialize' the Webcam first.

- 7) On your computer, go to My Computer, and you will find the CCC 1 appearing as a Video Device named "Standard Camera".



Double-click the Video Device Icon. The device will initialize and live video will appear. The webcam is now ready for integration with virtually any live messaging software.

## 11. RECOMMENDATION

Following the below recommendation will optimize your fun with CCC 1.

1. Charge the unit completely- CCC 1 needs 4 hours to fully charge. It's the same way as a mobile phone does.
2. Safely remove the device- when disconnecting the CCC 1 from the computer, be sure to follow the "Safely Remove Hardware" process used by your operating system.
3. Bright Light- for best results, CCC 1 is intended for video recording/ photo capturing under bright lighting conditions.
4. Remember to turn off- ONCE you have made a recording/ photo capturing and do not anticipate further immediate recordings, we suggest to switch the CCC 1 OFF and it can conserve its battery life.

## 12. PRIVACY

By using the CCC 1 you acknowledge and agree that you have read the DISCLAIMER and agree to observe and abide by the provisions contained therein.

### DISCLAIMER

You agree to use CCC 1 in accordance with all privacy laws in effect in your jurisdiction and to observe all such laws and regulations. The use of the video, recording and/ or audio functions of CCC 1 shall not be used, without limitation, for immoral, criminal, tortuous acts and other civil wrong doings, harassment and disturbance of others. At all times you agree to indemnify and save harmless to seller.

### 13. SPECIFICATIONS

Image Sensor	CMOS
Resolution	300,000 pixels
Video Format	AVI 640 x 480
Video File Size	Up to 600 KB/s
Recording Speed	Up to 20 fps (AVI Capture); 30 fps (PC Camera Capture)
Max recording distance	Up to 25 feet (Video and Audio)
Viewing Angle	62 degree
Built-in Lithium Battery	3.7V
Battery Life	Up to 2 hours
Charging Time	4 hours
Interface	Mini USB1.1
Memory Card	Micro SD Card (2GB)
Size of Memory Card	Support up to 16GB
Compatible Systems	Windows 2000/ XP/ Vista, Mac
Operating Temperature	- 5 degree C to +40 degree C
Dimension(LXWXH)	62.5X32X21.5mm

# BEDIENUNGSANLEITUNG

## 1. Einleitung

Vielen Dank, dass Sie sich für das KFZ-Videosystem CCC 1 entschieden haben. CCC1 ist ein sehr kompaktes digitales Videoaufzeichnungsgerät. Neben der Nutzung in Fahrzeugen zur Überwachung des Innenraums oder des Verkehrs kann das Gerät vielfältig im Freizeit- und Sportbereich eingesetzt werden um Video- und Fotoaufnahmen zu machen.

## 2. Hinweis



Bitte lesen Sie die Bedienungsanleitung vor Gebrauch sorgfältig durch und folgen Sie den Sicherheitshinweisen und der Montageanleitung.

Die Bedienungsanleitung ist Teil der Car Crash Camera. Sie enthält wichtige Hinweise zur Inbetriebnahme und Handhabung des Gerätes.

Heben Sie die beigegefügte Bedienungsanleitung stets zum Nachlesen auf.

Sie muss bei Weitergabe an dritte Personen mit ausgehändigt werden.

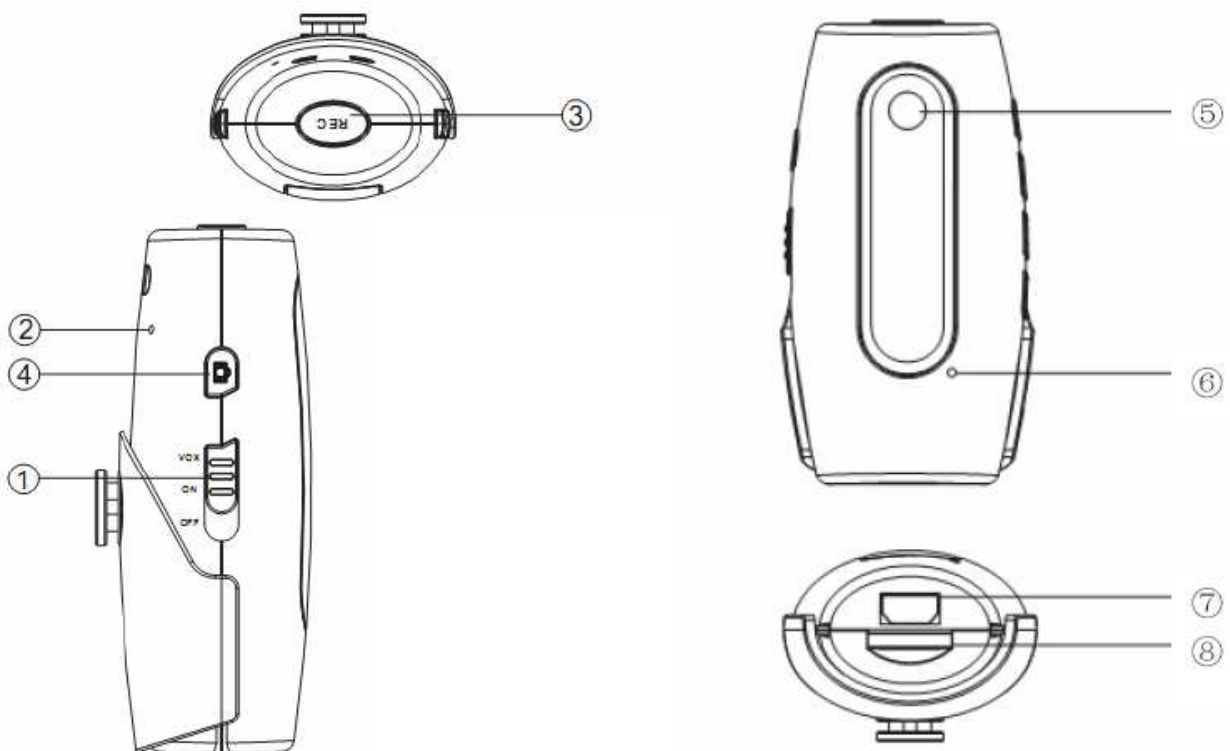
## 3. Sicherheitshinweise

- Bei Schäden, die durch Nichtbeachtung dieser Bedienungsanleitung verursacht werden, erlischt jeglicher Garantieanspruch. Durch Nichtbeachtung der Sicherheitshinweise und unsachgemäße Bedienung des Gerätes wird für die Folgeschäden sowie bei Sach- oder Personenschäden keine Haftung von uns übernommen.
- Kinder sollten grundsätzlich beaufsichtigt werden, um sicherzustellen, dass sie nicht mit dem Gerät spielen.
- Dieses Gerät ist nicht dafür bestimmt, von Personen (einschließlich Kinder) mit eingeschränkten physischen, sensorischen oder geistigen Fähigkeiten oder mangelnder Erfahrung und/oder mangelndem Wissen benutzt zu werden, es sei denn, sie werden durch eine für ihre Sicherheit zuständige Person beaufsichtigt oder erhalten von ihr Anweisungen, wie das Gerät zu benutzen ist.
- Bitte sorgen Sie für einen sicheren Halt des Gerätes z.B. an der Windschutzscheibe.
- Das Gerät ist nach der Benutzung auszuschalten. Schalten Sie das Gerät Nichtgebrauch stets aus (OFF) und trennen Sie alle Stromverbindungen.
- Das Gerät darf nicht geöffnet werden. Bei jeglicher Veränderung oder Reparatur Ihrerseits erlischt die Garantie.

## 4. Verpackungsinhalt

- 1 x CCC1 Kompakte Digitalkamera
- 1 x Micro SD card mit 2 GB
- 1 x Halterung
- 1 x Flexible Halterung mit Saugnapf
- 2 x Universelle Befestigungshalterungen
- 1 x Adapter für den Zigarettenanzünder
- 1 x USB Kabel
- 1 x Installations CD um die Kamera als Webcam zu nutzen
- 1 x Bedienungsanleitung

## 5. Bedienungselemente



1. ON/OFF/PC Schalter
2. LED Lampe
3. „REC“ Knopf zum starten und stoppen der Aufnahme
4. Auslöseknopf zum aufnehmen von Fotos
5. Kamera
6. Mikrofon
7. USB Schnittstelle
8. SD Karten Einschub

## 6. INSTALLATION

- a) Bitte suchen Sie eine Stelle zur Befestigung der Halterung die Ihre Sicht nicht beeinträchtigt.



- b) Bitte reinigen Sie die Stelle gut bevor Sie die Halterung anbringen.  
c) Positionieren Sie die Saugnapfhalterung an einer geeigneten Stelle  
d) Drücken Sie den Saugnapf gegen die Scheibe, pressen Sie gleichzeitig zunächst das mittlere Teil der Verriegelungseinheit nach unten und klappen Sie danach den Verschluss um.  
e) Bringen Sie bitte mit dem flexiblen Arm die Kamera so in Position, so dass diese in die gewünschte Richtung ausgerichtet ist. .  
f) Verlegen Sie das mitgelieferte Kabel so zum Zigarettenanzünder, dass das gefahrlose Betrieben des Fahrzeuges sichergestellt ist.  
g) Stecken Sie das schmale Ende des Kabels in die Mini USB Schnittstelle des Gerätes.  
h) Stecken Sie anschließend den Adapter für die 12 Volt Steckdose in den Zigarettenanzünder.

Um die maximale Befestigung der Halterung zu gewährleisten berücksichtigen Sie bitte folgende Punkte:

- Die Oberflächentemperatur sollte zwischen 21 und 38 Grad Celsius liegen.
- Das Anbringen bei Temperaturen bei unter 10 Grad sollte vermieden werden.
- Die Halterung sollte nicht bei direkter Sonneneinstrahlung angebracht werden.
- Die Halterung sollte für 24 Stunden nicht dauerhaft dem Sonnenlicht ausgesetzt werden.

## 7. AUFLADEN DER BATTERIEN

Bevor Sie zum ersten Mal das CCC 1 benutzen, sollten Sie die interne Lithium Batterie über das USB Kabel oder über den Adapter für den Zigarettenanzünder vollständig aufladen. Ein komplettes Aufladen dauert ca. 4 Stunden.

- i) Bitte folgen Sie folgenden Anweisungen um die Kamera mit dem Computer zu laden:

- a. Benutzen Sie bitte das mitgelieferte USB Kabel um das CCC 1 mit dem Computer zu verbinden. Stecken Sie zunächst das schmale Ende in die Schnittstelle am Gerät und die breite Seite in den USB Port am Computer.

- b. Die LED Lampe am CCC 1 leuchtet während des Ladevorganges.
- c. Sie können die Batterie über den USB Port auch während der Benutzung laden.



- ii) Folgen Sie diesen Schritten um das Gerät mit dem Adapter für den Zigarettenanzünder zu laden:
  - a. Benutzen Sie den mitgelieferten Adapter für den Zigarettenanzünder. Stecken Sie das schmale Ende in die dafür vorgesehene Schnittstelle am Gerät.
  - b. Die LED Lampe am CCC 1 leuchtet während des Ladevorganges.
  - c. Sie können die Batterie über den Zigarettenanzünder auch während der Benutzung laden.

Bemerkung: Wenn der ON/OFF/PC Schalter während des Ladevorganges auf der Position OFF steht leuchtet die LED Lampe schwächer.

## 8. MICRO SD KARTE

- a. Bitte schalten Sie das Gerät zunächst aus (OFF).
- b. Stecken Sie die mitgelieferte Micro SD Karte in den dafür vorgesehenen Schlitz am Gerät.
- c. Um die Karte zu entfernen drücken Sie bitte leicht auf die SD Karte, so dass diese zurück springt.

Wichtig: Entfernen Sie die Karte bitte nicht während Sie das Gerät benutzen oder während der Schalter auf ON steht. Vergewissern Sie sich bitte, dass die Micro SD Karte vollständig und richtig eingesetzt ist bevor Sie das Gerät starten und benutzen. Für eine einstündige Aufnahme wird ungefähr ein Speicherplatz von 2 GB benötigt.

Micro SD CARD



## 9. VIDEOAUFNAHME

Beachten Sie bitte folgende Schritte für eine Videoaufnahme:

1. Setzen Sie den ON/OFF/PC Schalter auf ON. Die rote LED Lampe leuchtet rot auf. Nach etwa 5 Sekunden blinkt die LED Leuchte einmal auf und signalisiert damit, dass das Gerät nun für Aufnahmen bereit ist.
2. Drücken Sie den Knopf "REC" einmal um die Aufnahme zu beginnen.  
Während der Aufnahme blinkt die LED Lampe.
3. Drücken Sie den Knopf "REC" ein weiteres Mal um die Aufnahme zu stoppen.  
Die rote LED Lampe blinkt nicht mehr und leuchtet wieder rot auf.

Bemerkung: Während der visuellen Aufzeichnung werden zeitgleich die Umgebungsgeräusche aufgenommen.

Wichtig: Da es sich um eine Überwachungskamera handelt werden beim Erreichen der Kapazitätsgrenze der eingesetzten SD Karte die bereits gespeicherten Daten wieder überschrieben.

## 10. FOTOAUFNAHME

Beachten Sie bitte folgende Schritte für eine Fotoaufnahme.

1. Setzen Sie den ON/OFF/PC Schalter auf ON. Die rote LED Lampe leuchtet rot auf. Nach etwa 5 Sekunden blinkt die LED Leuchte einmal auf und signalisiert damit, dass das Gerät nun für Aufnahmen bereit ist.
2. Drücken Sie den Knopf mit dem Kamerasymbol um eine Fotoaufnahme zu machen. Die LED Lampe blinkt einmal auf um anzuzeigen, dass das Foto gespeichert wird.

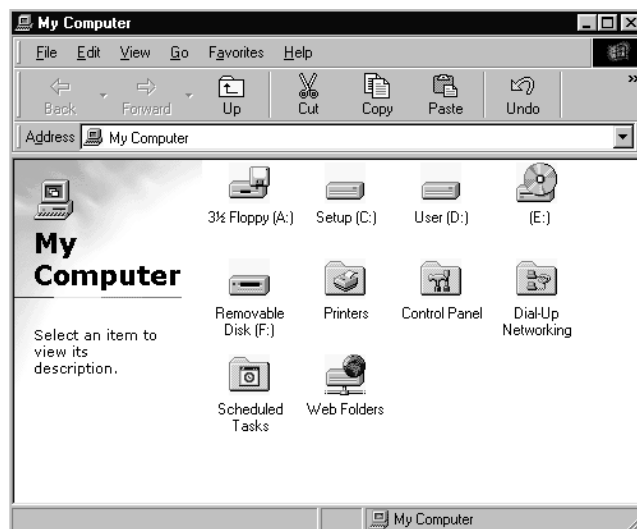
Bemerkung: Während der Aufnahme sollten Sie darauf achten, dass Sie das Gerät sehr ruhig halten.

## 11. DATEN ÜBERTRAGUNG

Um Ihre Videos und Fotos anzusehen müssen Sie das CCC 1 mit Ihrem PC verbinden:

- a) Verbinden Sie das Gerät mit Hilfe des USB Kabels mit Ihrem PC.
- b) Setzen Sie den ON/OFF/PC Schalter auf PC.
- c) Das rote LED Licht leuchtet.
- d) Der PC erkennt das CCC 1 automatisch und Sie können die Daten auf Ihren PC laden. Das CCC 1 wird dabei wie eine Festplatte vom PC erkannt und als solche behandelt. Suchen Sie nach der CCC 1 im Windows Explorer um auf die Daten zu zugreifen

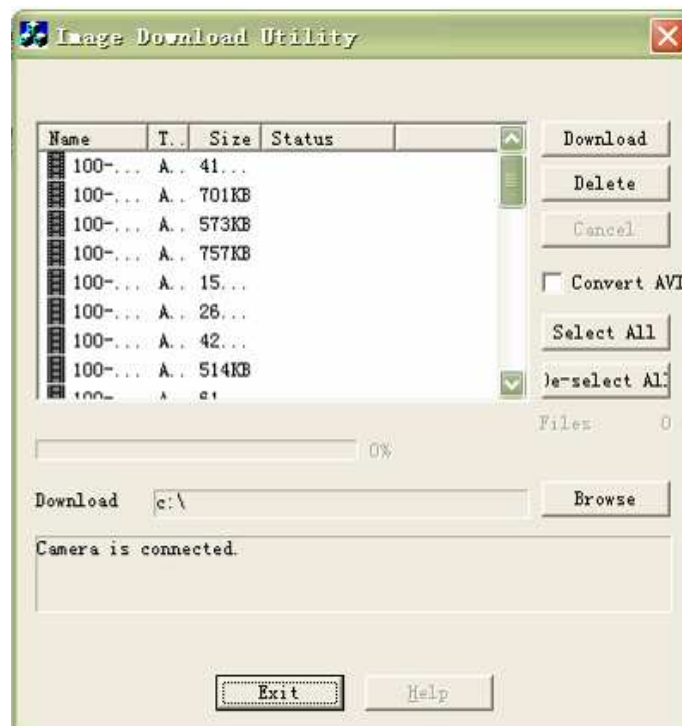
Falls das CCC 1 nicht sofort erkannt wird lädt der PC ggf. Treiber herunter bzw. installiert das CCC 1 als neue Hardware. Wenn die Installation abgeschlossen ist wird das CCC 1 als Laufwerk unter „My Computer“ angezeigt.



## 12. WEBCAM FUNKTION

Das CCC 1 können Sie auch als Webcam einsetzen.

1. Bitte installieren Sie zunächst die Software von der mitgelieferten CD auf Ihrem PC.
2. Setzen Sie den ON/OFF/PC Schalter auf PC.
3. Verbinden Sie mit Hilfe des USB Kabels das Gerät mit dem Computer drücken Sie hierbei GLEICHZEITIG den „REC“ Knopf.
4. Nach dem Sie die Verbindung hergestellt haben öffnet sich ein Fenster mit der Nachricht „Image Download Utility“.
5. Danach können Sie den „REC“ Knopf wieder loslassen und das Fenster mit „Exit“ schließen.



Bemerkung: CCC 1 wird vom Computer als Video Gerät erkannt. Die Webcam kann unter anderem mit MSN oder Skype zur visuellen Kommunikation genutzt werden. Für einige Chat oder Konferenzprogramm müssen Sie die Webcam zunächst initialisieren.

6. Bitte gehen Sie auf Ihrem Computer auf „My Computer“. Dort sehen Sie die CCC 1 als „Video Device“ mit dem Namen „Standard Camera“.



Bitte klicken Sie doppelt auf dieses Symbol. Danach wird sich das Gerät initialisieren und das live video erscheint. Die Webcam kann nun genutzt werden.

## 13. EMPFEHLUNG

Folgende Empfehlungen helfen Ihnen die CCC 1 bestmöglichst zu nutzen:

1. Laden Sie die Kamera vollständig auf. Ein kompletter ALdevorgang dauert ca. 4 Stunden.
2. Achten Sie bei Ihren Video- oder Fotoaufnahmen darauf, dass Sie gute Lichtverhältnisse haben.
3. Bei Nichtbenutzung der Kamera empfehlen wir diese auszuschalten, um die Batterie zu schonen.

## 14. PRIVATSPHÄRE

Die CCC1 darf nur in Übereinstimmung mit den geltenden Vorschriften zur Wahrung der Privatsphäre eingesetzt werden.

## 15. SPEZIFIKATIONEN

Bild Sensor	CMOS
Auflösung	300,000 pixels
Video Format	AVI 640 x 480
Video Größe	Bis zu 600 KB/s
Aufnahmegeschwindigkeit	Bis zu 20 Bilder pro Sekunde (Videoaufnahme)
Maximale Aufnahmeentfernung	Bis zu 8 Meter (Video und Audio)
Aufnahmewinkel	62 Grad
Integrierte Lithium Batterie	3.7V
Batteriebetrieb	Bis zu 2 Stunden
Ladevorgang	4 Stunden
Schnittstelle	Mini USB1.1
Memory Card	2 GB Micro SD Card im Lieferumfang enthalten
Größe der Memory Card	Unterstützt bis zu 16GB
Kompatibilität	Windows 2000/ XP/ Vista / 2007 / Mac
Betriebstemperatur	- 5 Grad C bis +40 Grad Celsius
Abmessungen	62.5 x 32 x 21.5mm

# MANUEL D'UTILISATION

IMPORTANT: LIRE LES INSTRUCTIONS AVANT UTILISATION ET CONSERVER LE MANUEL

## 1. INTRODUCTION

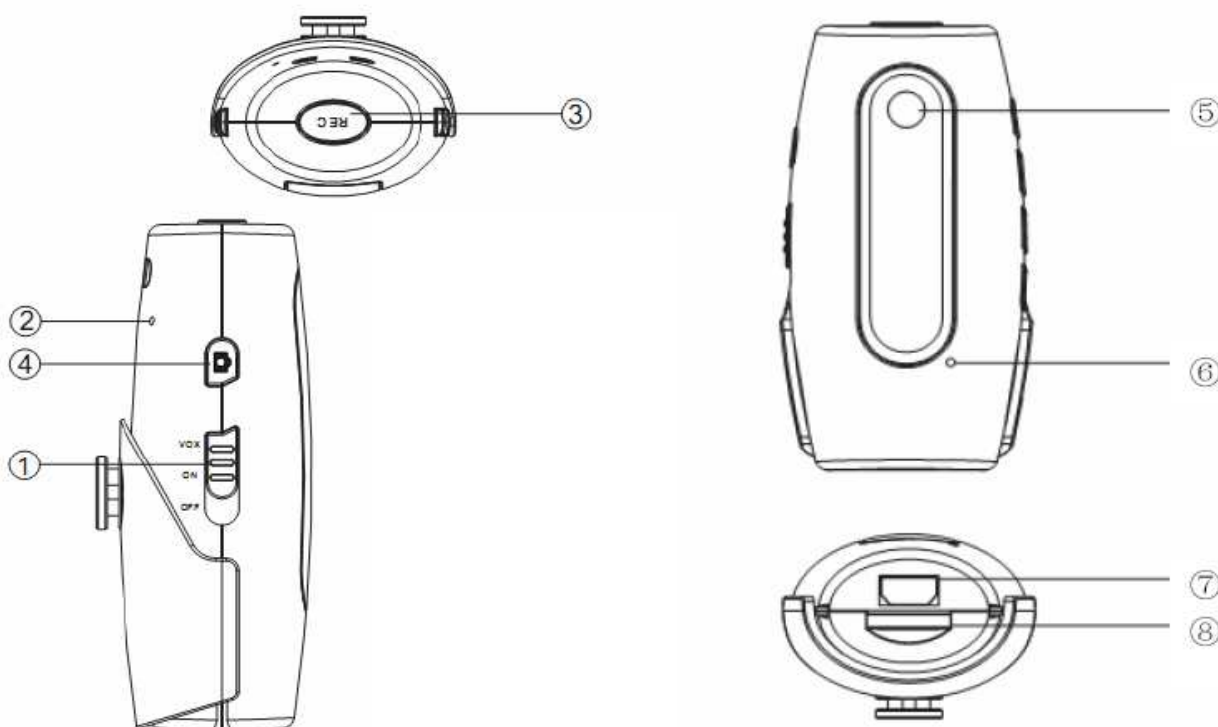
Merci d'avoir acheté le CCC1 Mini Digital Vidéo Recorder (DVR).

Le CCC1 est un enregistreur vidéo au format très compact. C'est un dispositif transportable TOUT-EN-UN (Caméra digitale + enregistreur vidéo digital).

## 2. CONTENU

- 1 x Mini enregistreur vidéo digital
- 1 x Câble USB
- 1 x Câble d'alimentation
- 1 x Support de montage
- 1 x Manuel d'utilisation
- 1 x CD d'installation
- 1 x Micro carte SD 2 GB

## 3. EMBLACEMENT DES COMMANDES



1. BOUTON ON/OFF/PC
2. INDICATEUR LED
3. BOUTON D'ENREGISTREMENT
4. BOUTON DECLENCHEUR PHOTO
5. CAMERA
6. MICROPHONE
7. MINI PORT USB
8. PORT MICRO CARTE SD

## 4. INSTALLATION

Lorsque vous choisissez l'emplacement pour fixer l'unité, assurez-vous que votre vision ne sera pas obstruée durant la conduite.



1. Bien nettoyer la surface avant le montage.
2. Placer le support à ventouse sur la surface lisse que vous avez choisi.
3. Appuyer la ventouse sur la surface et faites basculer le loquet.
4. Clipser le support sur la ventouse.
5. Ajuster le bras du support afin que la lentille de la camera soit orientée vers l'avant de votre véhicule.
6. Brancher le câble d'alimentation sur l'allume cigare 12V.
7. Insérer le petit port USB du câble d'alimentation dans le mini port USB de l'enregistreur.
8. Branchez la prise allume cigare sur l'allume cigare de votre véhicule.

Afin de maximiser l'efficacité de la ventouse, il est recommandé de l'appliquer dans les conditions suivantes :

1. La température de la surface doit être comprise entre 21 et 38 degrés Celsius.
2. L'application doit être évitée en dessous de 10 degrés.
3. Ne pas appliquer directement au soleil.

Le montage doit être protégé de l'exposition direct aux rayons de soleil pour une période de 24 heures.

## 5. CHARGEMENT DE LA BATTERIE

Avant d'utiliser le CCC1 vous devez d'abord charger la batterie au lithium rechargeable à partir d'un ordinateur allumé via le mini câble USB, ou via un câble avec prise allume-cigare. Temps de charge complet : 4 heures.

a) Etapes à suivre pour le branchement à un ordinateur:

1. Utilisez le mini câble USB pour relier le CCC1 à un ordinateur. Insérez le petit embout du mini câble USB dans la fente au bas de l'enregistreur et l'embout plus large dans le port USB de l'ordinateur.

2. La LED du CCC1 s'allume pendant que l'enregistreur est en charge et quand il est chargé.



b) L'appareil est livré avec un câble avec prise allume-cigare, ainsi vous pouvez le charger en le connectant au système électrique de la voiture pendant que vous l'utilisez pour enregistrer.

## 6. MICRO CARTE MEMOIRE SD

Insérez une micro carte mémoire SD dans la fente.

- 1) Mettez le bouton ON/OFF/PC sur OFF.
- 2) Insérez la micro carte SD comme indiqué.
- 3) Pour retirer la carte, la pousser doucement afin qu'elle s'éjecte.

Remarque:

- Ne pas retirer la carte pendant la lecture ou lorsque l'appareil est allumé.
- Assurez-vous que la micro carte SD est bien insérée dans la fente avant de commencer à enregistrer ou prendre des photos.



## 7. ENREGISTREMENT VIDEO

Suivez les étapes pour enregistrer une vidéo:

1) Mettez le bouton ON/OFF/PC sur ON.

Après avoir mis le bouton sur ON, l'indicateur LED rouge s'allume.

2) Appuyez sur le bouton REC pour commence l'enregistrement.

La LED clignote Durant l'enregistrement.

3) Appuyer à nouveau sur le bouton REC pour stopper l'enregistrement.

La LED arrête de clignoter et reste allumée, ce qui indique que la vidéo est en train d'être sauvegardée dans la mémoire.

Remarque:

- Pendant l'enregistrement vidéo, le son est enregistré **simultanément**.

- Enregistrement en boucle - la caméra écrase automatiquement les anciennes données afin d'assurer une surveillance en continue

## 8. PRENDRE UNE PHOTO

Suivez les étapes pour prendre une photo :

1) Mettez le bouton ON/OFF/PC sur ON.

Après avoir mis le bouton sur ON, l'indicateur LED rouge s'allume.

2) Appuyer sur le bouton déclencheur photo pour prendre une photo.

La LED clignote à chaque fois qu'une photo est prise et l'image est sauvegardée dans la mémoire.

Remarque : avant de prendre une photo, assurez-vous que la lentille de la camera soie face à l'objet et de ne pas bouger lorsque vous appuyer sur le déclencheur.


## 9. RECUPERATION DES FICHIERS

Pour visionner vos vidéos et vos photos, vous pouvez connecter le CCC1 à un ordinateur via le câble USB en suivant les étapes :

1. Mettez le bouton ON/OFF/PC sur PC.

2. Appuyez et maintenez le bouton déclencheur photo pendant que vous branchez l'enregistreur à l'ordinateur.

3. L'indicateur LED rouge s'allume.

4. Quand l'icône  apparaît en bas à droite dans la barre Windows, cela indique que la connexion entre l'enregistreur et l'ordinateur est établie.

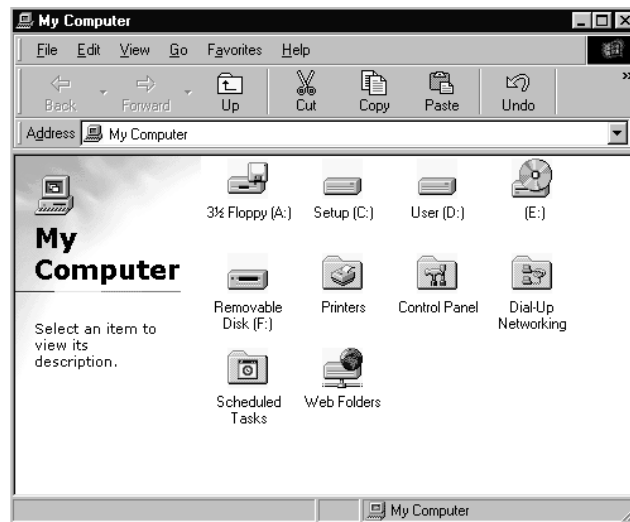
5. Copiez les fichiers sur votre ordinateur.

Si vous ne pouvez pas visionnez les vidéos, vous pouvez télécharger le codec vidéo approprié qui supporte les fichiers AVI.

Le CCC1 ne nécessite aucune interface logicielle. Votre système d'exploitation lira automatiquement la micro carte mémoire SD comme s'il s'agissait d'une clé USB.

Selon votre système d'exploitation, un message d'installation pour un pilote risqué d'apparaître lorsque le dispositif USB est détecté.

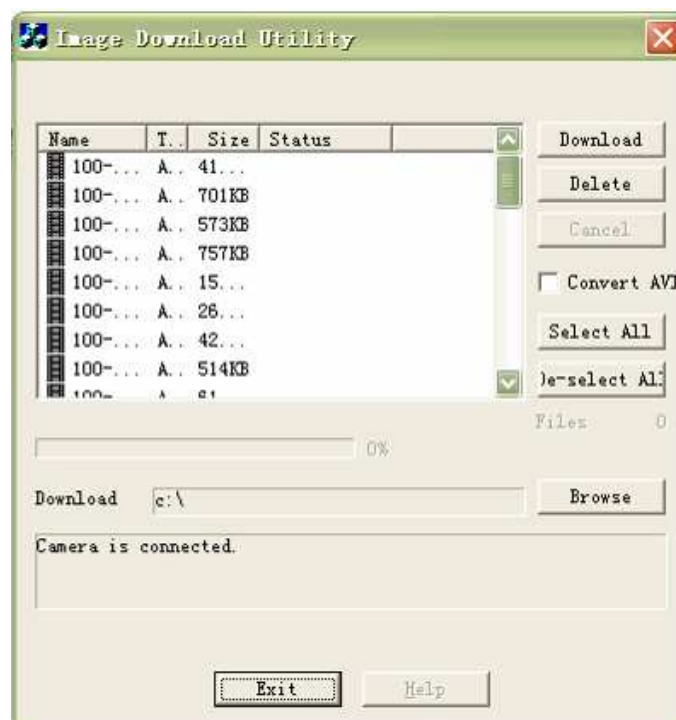
Une fois l'installation terminée, il y aura une icône « disque amovible » dans le dossier « poste de travail ».



## 10.FONCTION WEBCAM

CCC1 peut servir de Webcam.

- 1) Installer le logiciel à partir du CD fourni sur votre ordinateur.
- 2) Mettez le bouton ON/OFF/PC sur PC.
- 3) Branchez l'embout large du câble USB dans le port USB de l'ordinateur.
- 4) Appuyez sur le bouton REC et tout en restant appuyé sur REC, branchez le petit embout du câble USB dans la fente de l'enregistreur, la LED rouge s'allume.
- 5) Une fenêtre intitulée "Image Download Utility" va apparaître.
- 6) Relâchez le bouton REC et Cliquez sur "Exit" pour la fermer.



Remarque: CCC1 est reconnu par le système d'exploitation en tant que périphérique vidéo plutôt que lecteur de disque. La Webcam peut être intégrée dans des programmes de tchat tels que MSN Messenger et Skype. Pour certains programmes de tchat ou conférences vidéo vous devez d'abord configurer la Webcam.

- 7) Sur l'ordinateur allez dans "poste de travail" et vous trouverez le CCC1 en tant que périphérique vidéo désigné par "Standard Camera".



Double-cliquez sur l'icône. Le périphérique se met en route et l'image vidéo apparaît en live. La Webcam est maintenant prête à être utilisée avec les programmes de messagerie en direct.

## 11.RECOMMANDATION

Suivez les recommandations suivantes afin de mieux profiter de votre CCC1.

1. Charger complètement l'appareil - CCC1 est totalement chargé au bout de 4 heures.
2. Retirez le périphérique en toute sécurité - lorsque vous débranchez le MVC100 de l'ordinateur, assurez-vous d'utiliser le processus pour retirer le matériel en toute sécurité utilisé par votre système d'exploitation.
3. Utilisez le CCC1 dans des conditions de lumière vive pour faire des vidéos et prendre des photos.
4. Eteignez l'appareil lorsque que vous avez pris une photo/vidéo et que vous n'envisagez pas d'en prendre d'autres immédiatement, afin de conserver l'autonomie de la batterie.

## 12.VIE PRIVEE

En utilisant le CCC1 vous reconnaissez avoir lu et acceptez l'avertissement et vous vous engagez à respecter et à vous conformer aux dispositions qui y sont contenues.

### AVERTISSEMENT

Vous acceptez d'utiliser le CCC1 en conformité avec toutes les lois en vigueur dans votre juridiction et de respecter toutes les lois et règlements. L'enregistrement vidéo et/ou l'enregistrement audio du CCC1 ne doit pas être utilisé pour des actes immoraux, criminels, de torture, de harcèlement, de perturbation d'autrui et toute autre conduite délictueuse.

### 13. CARACTERISTIQUES

Capteur d'image	CMOS
Résolution	300,000 pixels
Format vidéo	AVI 640 x 480
Taille du fichier vidéo	jusqu'à 600 KB/s
Vitesse d'enregistrement	jusqu'à 20 fps (AVI Capture); 30 fps (PC Camera Capture)
Distance d'enregistrement maximum	jusqu'à 7 mètres (Vidéo et Audio)
Angle de vision	62 degrés
Batterie intégrée au lithium	3.7V
Autonomie de la batterie	jusqu'à 2 heures
Temps de chargement	4 heures
Interface	Mini USB1.1
Carte mémoire	2 GB Micro carte SD
Taille de la carte mémoire	Prise en charge jusqu'à 16Gb
Systèmes compatibles	Windows 2000/ XP/ Vista, Mac
Température de fonctionnement	- 5 degrés C à +40 degrés C
Dimension	62.5 x 32 x 21.5mm

# GEbruikersHANDLEIDING

**BELANGRIJK: LEES DEZE INSTRUCTIES AANDACHTIG DOOR EN BEWAAR DEZE OM IN DE TOEKOMST TE RAADPLEGEN.**

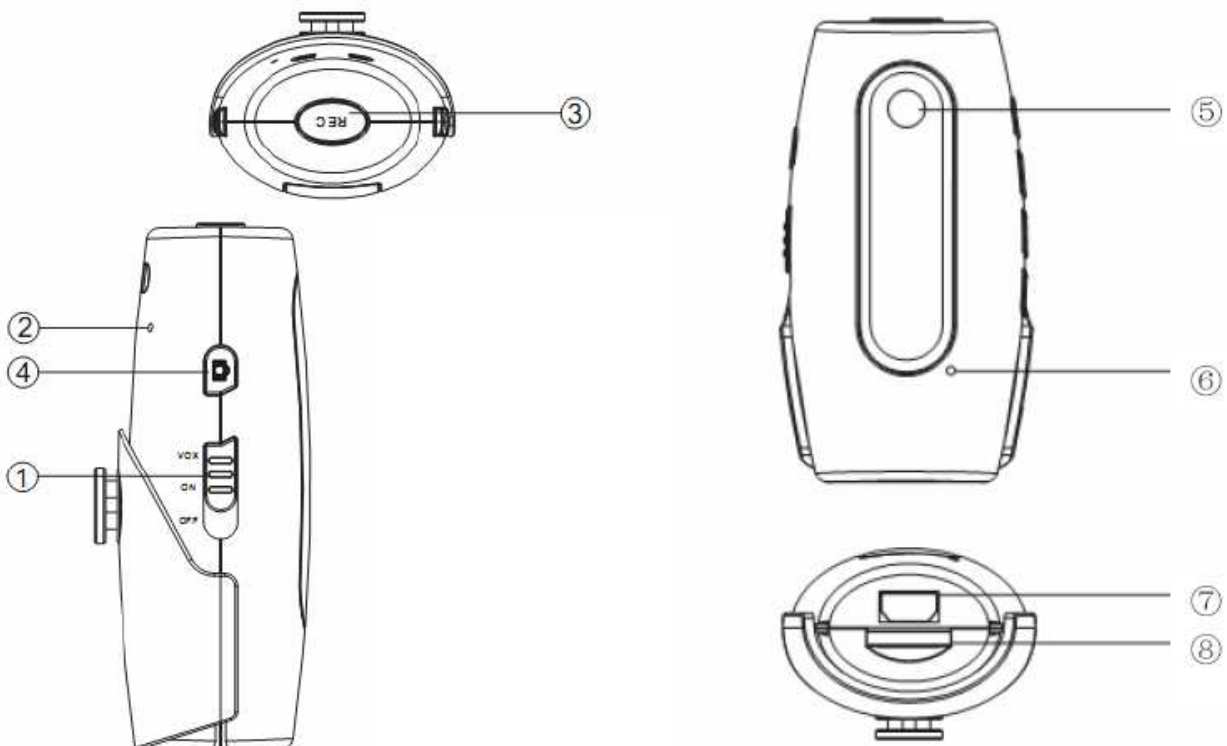
## 1. INTRODUCTIE

Hartelijk dank voor uw aankoop van de CCC 1 Mini Digitale Video Recorder (DVR). De CCC 1 is een kleine digitale video recorder. Het is een draagbaar ALL-IN-ONE apparaat (digitale camera + digitale video recorder).

## 2. INHOUD

- 1 x Mini Digitale Video Recorder
- 1 x USB kabel
- 1 x electriciteitskabel
- 1 x montagebeugel
- 1 x Gebruikershandleiding
- 1 x Installatie CD
- 1 x Micro SD kaart 2 GB

## 3. FUNCTIES



- 1.ON/OFF/PC KNOP
- 2.LED INDICATOR
- 3.OPNAME KNOP (REC)
- 4.SNAP SHOT KNOP
- 5.CAMERA
- 6.MICROFOON
- 7.MINI USB AANSLUITING
- 8.MICRO SD KAART AANSLUITING

#### **4. INSTALLATIE**

Zorg ervoor dat het apparaat dusdanig wordt geïnstalleerd dat dit niet uw zicht tijdens het rijden belemmert.



- a) Maak het oppervlak, waar u het apparaat wil plaatsen, goed schoon.
- b) Plaats de zuignap op een geschikte gladde ondergrond.
- c) Druk de zuignap tegen de gladde ondergrond en duw het slot omlaag om het apparaat vast te zetten.
- d) Klik het apparaat aan de zuignap .
- e) Plaats de bevestigingsarmen zo dat de cameralens van uw apparaat gericht is op de voorkant van uw auto.
- f) Leid de electriciteitskabel naar de sigarettenaansteker / 12 V contact. De kabel mag het veilig besturen van uw auto niet belemmeren.
- g) Plaats de kleine 12 volt mini USB uiteinde van de electriciteitskabel in de mini USB aansluiting van het apparaat.
- h) Plaats de 12 volt sigarettenaansteker plug in de sigarettenaansteker aansluiting van de auto

Om het maximale effect te bereiken van de zuignap, is het aan te bevelen dat deze wordt geïnstalleerd onder de volgende omstandigheden:

- Temperatuur van de ondergrond tussen de 21 en 38 graden Celsius.
- Plaatsen van de zuignap onder de 10 graden moet vermeden worden.
- Plaatsen van de zuignap in direct zonlicht moet vermeden worden.

Zuignap, na installatie, niet aan direct zonlicht blootstellen gedurende 24 uur.

## 5. BATTERIJ LADEN

Voordat u de CCC 1 in gebruik neemt moet u eerst de ingebouwde Lithium oplaadbare batterij opladen via een computer en de mini USB kabel (geleverd). Volledig opladen duurt ca. 4 uur.

i) Volg deze stappen bij het opladen via een computer:

- a. Gebruik de mini USB kabel om de CCC 1 aan te sluiten op uw computer. Plaats het kleine gedeelte van de mini USB kabel in de ingang aan de onderkant van het apparaat. Het grote gedeelte plaatst u in de USB ingang van uw computer. .
- b. De LED van de CCC 1 licht op wanneer deze aan het laden en vol is.



ii) U kunt het apparaat opladen in de auto terwijl u aan het opnemen bent door middel van de geleverde kabel.

## 6. MICRO SD GEHEUGEN

Plaats de Micro SD kaart in de smalle opening voor de geheugen kaart.

1. Plaats de ON/OFF/PC schakelaar op OFF.
2. Plaats de Micro SD zoals weergegeven.
3. Om de kaart te verwijderen druk er zachtjes op zodat het naar buiten komt.

Let op:

- Verwijder de kaart niet tijdens afspelen of wanneer het apparaat aan staat.
- Zorg ervoor dat de Micro SD kaart goed is geplaatst in de opening van de Micro SD kaart voordat u de video opname of moment opname start.

Micro SD CARD



## 7. VIDEO OPNAME

Volg de volgende stappen voor video opname:

1. Zet de ON/OFF/PC schakelaar op ON.  
Nadat u het apparaat heeft aangezet zal de rode LED indicator gaan branden.

2. Druk op de REC toets om opname te starten.

Het LED licht zal flikkeren tijdens opname.

3. Druk nogmaals op de REC toets om opname te stoppen. De LED toets zal stoppen met flikkeren en continue branden. Dit geeft aan dat de video wordt opgeslagen op de geheugenkaart.

Opmerking:

- Tijdens de video opname worden omgevingsgeluiden ook opgenomen.
- Doorlopende opname : de kamera neemt automatisch nieuwe beelden op, over de oude beelden heen, om te allen tijde een juiste en actuele weergave te kunnen tonen.

## 8. FOTO OPNAME

Volg de volgende stappen voor het maken van een foto:

- 1) Zet de ON/OFF/PC schakelaar op ON.

Nadat u het apparaat heeft aangezet zal de rode LED indicator gaan branden.


- 2) Druk op de SNAP SHOT knop voor het maken van een foto.

De LED zal eenmaal oplichten na het maken en opslaan van iedere foto.

Opmerking: Voordat u de foto neemt, moet u er zeker van zijn dat de lens gericht is op het object en dat het apparaat niet beweegt wanneer u op de SNAP SHOT knop drukt.

## 9. BEELDEN BEKIJKEN

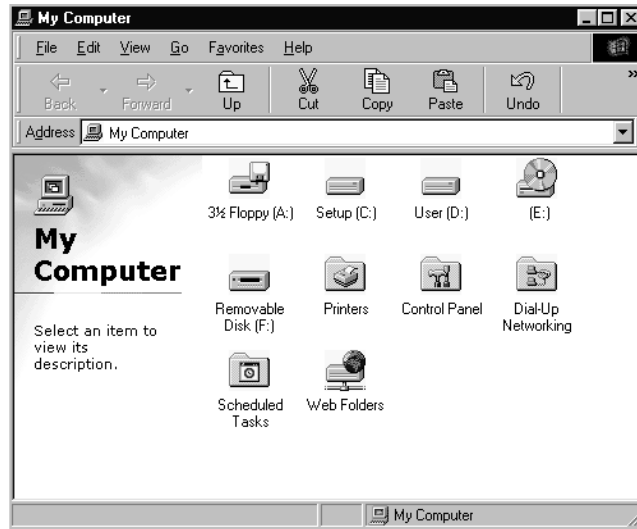
Om uw video's en beelden te bekijken kunt u uw CCC 1 via de USB kabel aansluiten op een computer. Volg de volgende stappen:

- a. Zet de ON/OFF/PC schakelaar op PC.
- b. De SNAP SHOT knop indrukken en vasthouden gedurende het aansluiten van het apparaat op de computer.
- c. De rode LED zal oplichten.
- d. Het teken  zal verschijnen. Dit geeft aan dat het apparaat en computer met elkaar in verbinding staan.
- e. Kopieer de bestanden naar uw computer en volg de reguliere stappen om uw bestanden te kunnen terugvinden.

Als u uw video bestand niet kan bekijken kunt u daarvoor het geschikte video codec pack downloaden welke AVI bestanden ondersteunt.

De CCC 1 heeft geen specifieke software nodig. Uw apparaat zal automatisch de geheugenkaart lezen.

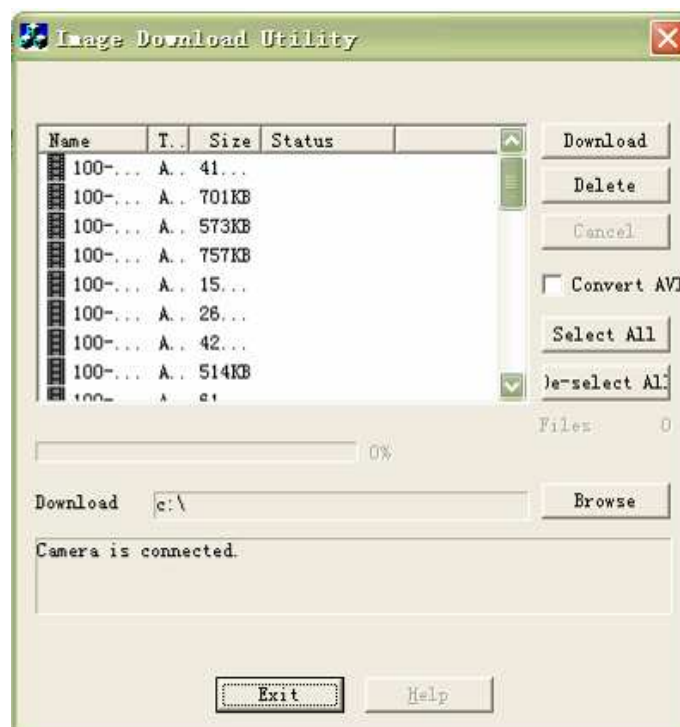
Afhankelijk van uw systeem kan er een bericht verschijnen dat er nieuwe USB hardware is gevonden. Zodra de installatie voltooid is, zult u onder "my computer" een "removable disk" vinden.



## 10. WEBCAM FUNCTIE

CCC 1 kan ook dienen als Webcam/ PC CAM.

1. Installeer de benodigde software met behulp van de geleverde CD.
2. Zet de ON/OFF/PC schakelaar op PC.
3. Plaats het grote gedeelte van de mini USB kabel in de USB aansluiting van de computer.
4. Druk de REC-knop in en plaats tegelijkertijd het kleine gedeelte van de mini USB kabel in de aansluiting aan de onderzijde van het apparaat. De rode LED zal oplichten.
5. Na deze handeling zal er een pop-up venster verschijnen met de melding "Image Download Utility".
6. Laat de REC-knop los en klik op "Exit" om het scherm te sluiten



Opmerking: de CCC 1 zal eerder worden herkend door uw computer als een "Video Device" dan als een "Disk Drive". De Webcam kan worden geïntegreerd in chat programma's met MSN Messenger en Skype. Voor sommige chat of vergader applicaties moet u eerst de webcam initialiseren.

1. Ga naar “My Computer” in uw PC en u zal de CCC 1 weergegeven zien als video apparaat genaamd “standard camera” .



Dubbelklik op het icoon “standard camera” . Het apparaat zal initialiseren en live video zal verschijnen. De webcam is nu compatibel met virtuele en “live messaging” software.

## 11. ADVIES

Volg de volgende aanbevelingen op en u zult veel plezier beleven van uw CCC 1.

1. Laad de CCC 1 volledig op. Het duurt ca. 4 uur om deze volledig op te laden. Het werkt op dezelfde manier als een mobiele telefoon.
2. Verzekert u ervan dat u de regels m.b.t. het veilig afsluiten van hardware van uw computer goed opvolgt.
3. Helder licht geeft het beste opnameresultaat. De CCC 1 is bedoeld als video/foto opname apparaat bij helder licht.
4. We adviseren u de CCC 1 direct uit te schakelen i.v.m. de levensduur van de batterij zodra u uw video of foto opname heeft gemaakt en niet van plan bent er nog meer te maken.

## 12. GEHEIMHOUDING

Door het gebruik van de CCC 1 erkent u en stemt u in dat u de DISCLAIMER gelezen heeft en dat u hiermee akkoord gaat en zich er aan houdt.

### DISCLAIMER

U heeft kennis genomen van, en gaat ermee akkoord de CCC 1 te gebruiken in overeenstemming met, alle privacy wetten en regels die van kracht zijn in uw rechtsgebied.

De video, opname en/of audio functies van de CCC 1 zullen niet worden gebruikt, zonder enige restrictie, voor immorele, criminele activiteiten en andere overtredingen, intimidatie en overlast aan anderen.

De gebruiker vrijwaart verkoper gerechtelijke en buitengerechtelijke maatregelen.

### 13. SPECIFICATIES

Beeld Sensor	CMOS
Resolutie	300,000 pixels
Video Formaat	AVI 640 x 480
Video Bestandsgrootte	Tot 600 KB/s
Opname snelheid	Tot 20 fps (AVI opname); 30 fps (PC Camera opname)
Max opname afstand	tot 25 voet / $\pm$ ,7,5 meter (Video and Audio)
Kijkhoek	62 graden
Ingebouwde Lithium Batterij	3.7V
Levensduur batterij	Tot 2 uur
Oplaadtijd	4 uur
Interface	Mini USB1.1
Geheugenkaart	2 GB Micro SD kaart
Grootte geheugenkaart	tot 16GB
Compatibel Systemen	Windows 2000/ XP/ Vista, Mac
Temperatuur	- 5 graden C to +40 graden C
Afmeting	62.5 x 32 x 21.5mm

# MANUAL DEL USUARIO

IMPORTANTE:LEER ESTAS INSTRUCCIONES ANTES DE USAR EL PRODUCTO Y CONSERVAR PARA EL FUTURO

## 1-INTRODUCCION

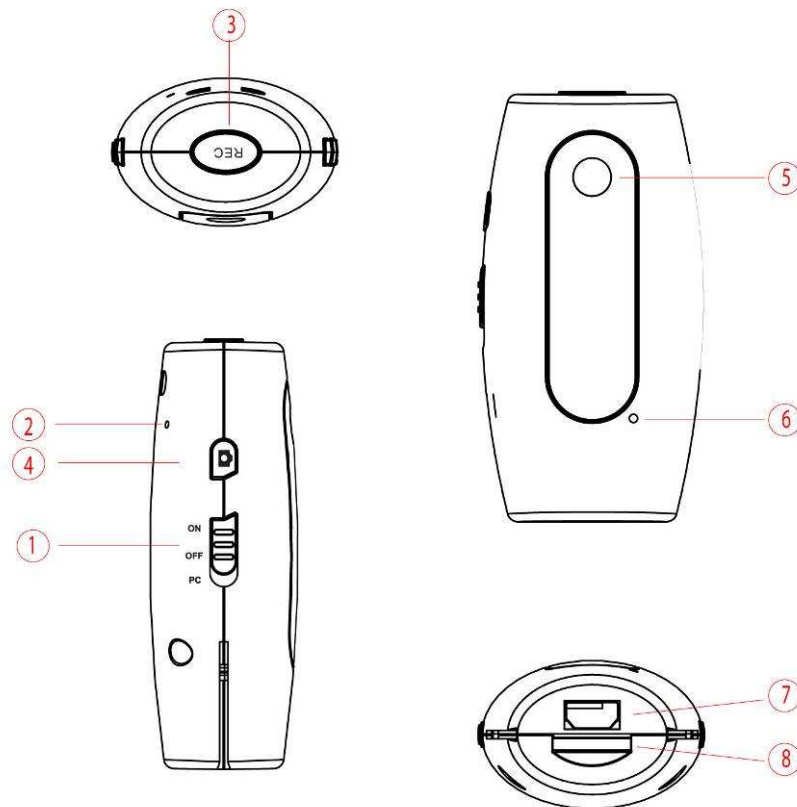
Gracias por adquirir la mini camara digital grabadora CCC-1 (DVR)

Esta camara es similar al tamaño de un pulgar.Puede usarse tanto como camara digital como grabador digital de video).

## 2- CONTENIDO

- 1 Mini Grabador de Video
- 1 Cable USB
- 1 Cable de Alimentación
- 1 Soporte de fijación
- 1 Manual del Usuario
- 1 CD de Instalacion
- 1 Mini Tarjeta SD ( 2GB)

## 3-CONTROLES



- 1 INTERRUPTOR ON/OFF
- 2 LED INDICADOR
- 3 BOTON DE GRABACION
- 4 BOTON CAPTURA FOTO
- 5 CAMARA
- 6 MICROFONO
- 7 PUERTO MINI USB
- 8 ENTRADA TARJETA MINI SD

## 4-INSTALACION

Cuando haya elegido la mejor ubicacion para el montaje del soporte de fijación,asegurese de que en esa ubicación no le impida una perfecta vision mientras conduce.



1. Antes del montaje de la ventosa,limpie bien el cristal
2. Coloque la ventosa en la parte elegida.
3. Mientras presiona la ventosa en la superficie elegida,presione el cierre para dejarla fijada.
4. Coloque el producto en la ventosa.
5. Ajuste el soporte para que la lente de la camara quede orientada hacia el frente de su vehiculo.
6. Lleve el cable hacia la toma de mechero del vehiculo.El cable no debe dificultar la conduccion.
7. Inserte el el MINI USB 12 V e el puerto del aparato.
8. Conecte el adaptador de mechero a la toma del mismo del vehiculo.

Para maximizar la efectividad de la succión de la ventosa, se recomienda:

- Que la temperatura de la superficie en la que se va a posicionar la ventosa, este entre los 21°C y los 38°C
- Su uso por debajo de los 10°C debe desestimarse.
- No se debe usar bajo la luz solar directa.

Una vez montada la ventosa, evite que le de la luz solar directamente durante 24 horas.

## 5-CARGAR LA BATERIA

Antes de usar el CCC-1 debe cargarse totalmente la batería desde un ordenador, vía MINI USB (cable incluido) o cargarse directamente vía sistema eléctrico. La carga completa se realizará en 4 horas.

- 1) Siga estos pasos para la carga a través del ordenador:
  - a) Utilice el cable MINI USB para conectar el equipo a un ordenador insertando la toma MINI USB al puerto del CCC-1 y el otro extremo al puerto del ordenador.
  - b) El LED del CCC-1 se iluminará mientras este se está cargando
- 2) Esta unidad viene provista de un cable adaptador para la toma de mechero del vehículo, con lo que usted puede cargar la unidad de esta manera mientras este usándola.

Nota: Si el interruptor ON/OFF está en OFF durante la carga, el LED se iluminará de manera muy débil.

## 6-MEMORIA MICRO SD

Inserte la tarjeta Micro SD (2GB incluida) en la entrada para tarjetas de memoria.

- 1) Coloque el interruptor ON/OFF en posición OFF.
- 2) Inserte la Micro SD según se ve en el dibujo
- 3) Para sacar la tarjeta, empujela suavemente.

Nota: No extraiga la tarjeta mientras se está reproduciendo su contenido o mientras el aparato está encendido. Asegúrese de que la tarjeta está bien metida antes de iniciar la grabación.

La tarjeta de 2GB puede almacenar 1 hora de video.

Micro SD CARD



## 7-GRABACION VIDEO

Siga los siguientes pasos para la grabacion de video:

- 1) Coloque el interruptor ON/OFF en posicion ON.El LED se iluminara durante 5 segundos.Despues el LED parpadeara indicando que el CCC-1 esta preparado para grabar.
- 2) Presione el boton REC para empezar la grabacion.Durante la grabacion,el LED parpadeara.
- 3) Vuelva a pulsar el boton REC para parar la grabacion.El LED dejara de de parpadear y se mantendra encendido,indicando que el archivo esta siendo guardado en la memoria.

Nota: El contenido de la tarjeta se sobre escribira una vez que esta este llena,siendo sustituidas en primer lugar las grabaciones mas antiguas.

Observacion: La grabacion se realizara con sonido envolvente.

## 8-CAPTURA FOTO


Siga los siguientes pasos para las capturas de fotos:

1. Coloque el interruptor ON/OFF en posicion ON.El LED se iluminara durante 5 segundos.Despues el LED parpadeara indicando que el CCC-1 esta preparado para grabar.
2. Presione el boton SNAP SHOT para capturar la imagen.El LED se encendera cada vez que la foto se este almacenando en la memoria.

Observacion: Despues de capturar la imagen,asegurese de que a la hora de tomar la imagen,la lente esta enfocando el objeto deseado.

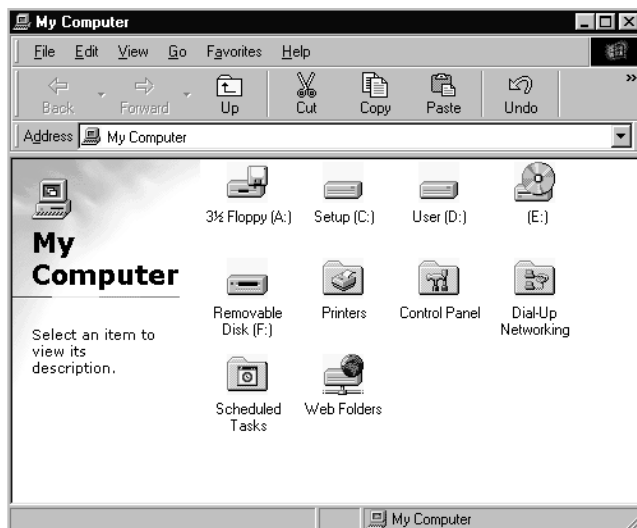
## 9-RECUPERACION DE ARCHIVOS

Para ver los videos y fotos que usted haya grabado,usted puede conectar el CCC-1 a un ordenador via cable USB,siguiendo los siguientes pasos:

1. Coloque el interruptor ON/OFF/PC en posicion PC.
2. A la vez que presiona y mantiene pulsado el boton SNAP SHOT,conecte la unidad al PC.
3. El LED rojo se iluminara.
4. Cuando este icono  aparezca en la pantalla del PC significara que la conexión se ha realizado correctamente
5. Copie los archivos en su PC siguiendo los pasos habituales.

Si el video no se puede ver,descargue los codecs AVI necesarios para su reproduccion.El CCC-1 no requiere de ningun software privado.El sistema operativo leera automáticamente la micro tarjeta SD.

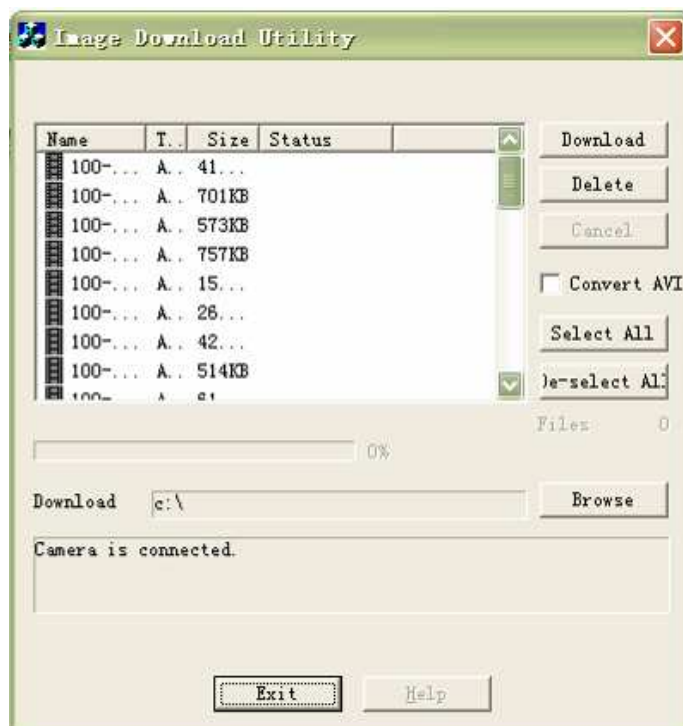
Dependiendo de su sistema operativo,puede aparecer un mensaje de dispositivo USB encontrado.Una vez finalizada la instalación ,aparecera "DISCO EXTRAIBLE" la carpeta "MI PC".



## 10-FUNCION WEBCAM

El CCC-1 puede usarse como camara Web.

1. Instale el software que viene en el CD suministrado.
2. Coloque el interruptor ON/OFF/PC en posición PC
3. Inserte el extremo del cable mini USB en el puerto correspondiente del PC.
4. Mientras presiona el boton REC,introduzca el otro extremo del mini USB en el CCC-1.El LED rojo se iluminara.
5. Despues aparecera una ventana con el mensaje “IMAGE DOWNLOAD UTILITY”.
6. Suelte el boton REC y cliqueé en EXIT para salir.



Observacion: El CCC-1 sera reconocido por el sistema operativo como dispositivo de vídeo y no como unidad de disco. La webcam se puede integrar en los programas de chat como MSN Messenger y Skype. Para algunas aplicaciones de chat o conferencias, es necesario iniciar primero la Webcams.

7. En el PC, vaya a "MI PC" y encontrara que el CCC-1 aparece como dispositivo de video, llamado "CAMARA STANDARD".



Haga doble click en el icono "DISPOSITIVO DE VIDEO".El dispositivo se iniciara y aparecera el video.La camara estara ya lista.

## 11-RECOMENDACIONES

Siguiendo estas recomendaciones,se disfrutara mas del CCC-1

1. Cargue la unidad completamente.El CCC-1 tardara en cargar completamente 4 horas.Lo hace de la misma manera que un telefono movil.
- 2-Desconecte cuidadosamente el cable del ordenador cuando haya terminado,siguiendo las instrucciones del sistema operativo para la desconexion del mismo.
- 3-Para obtener los mejores resultados en la grabacion/toma de fotos,hagalo bajo unas condiciones luminicas optimas.
- 4-Recuerde apagar el aparato una vez que haya terminado de usarlo.Esto alargara la vida de la bateria.

## 12- PRIVACIDAD

Al usar el CCC 1 usted reconoce y acepta que ha leído el apartado DESCARGO DE RESPONSABILIDAD y que esta de acuerdo en cumplir con lo expresado en el mismo.

### DESCARGO DE RESPONSABILIDAD

Usted se compromete a usar el CCC 1, conforme a las leyes de privacidad vigentes en su jurisdicción y atenerse a todas las leyes al respecto. El uso del vídeo, grabación y / o funciones de audio del CCC 1 no se utilizará, para fines inmorales,actos delictivos,situaciones tortuosas y otras acciones civiles ilegales,como el acoso a los demás. En todo momento usted se compromete a indemnizar y eximir de responsabilidad al vendedor.

## 12- SPECIFICATIONS

Sensor de imagen	CMOS
Resolucion	300,000 pixels
Formato Video	AVI 640 x 480
Tamaño Archivo Video	Up to 600 KB/s
Velocidad de Grabacion	Up to 20 fps (AVI Capture); 30 fps (PC Camera Capture)
Distancia Maxima de Grabacion	Mas de 7,50 metros (audio y video)
Angulo de Vision	62 Grados
Bateria Interna Litio	3.7V
Duracion Bateria	Mas de 2 Horas
Tiempo de Carga	4 Horas
Interface	Mini USB1.1
Tarjeta de Memoria	Micro SD Card (2GB)
Tamaño Tarjeta Memoria	Soporta mas de 16GB
Sistemas Compatibles	Windows 2000/ XP/ Vista, Mac
Temperatura	-5°C a +40°
Dimensiones	62.5X32X21.5mm

**Pro**  
**User**